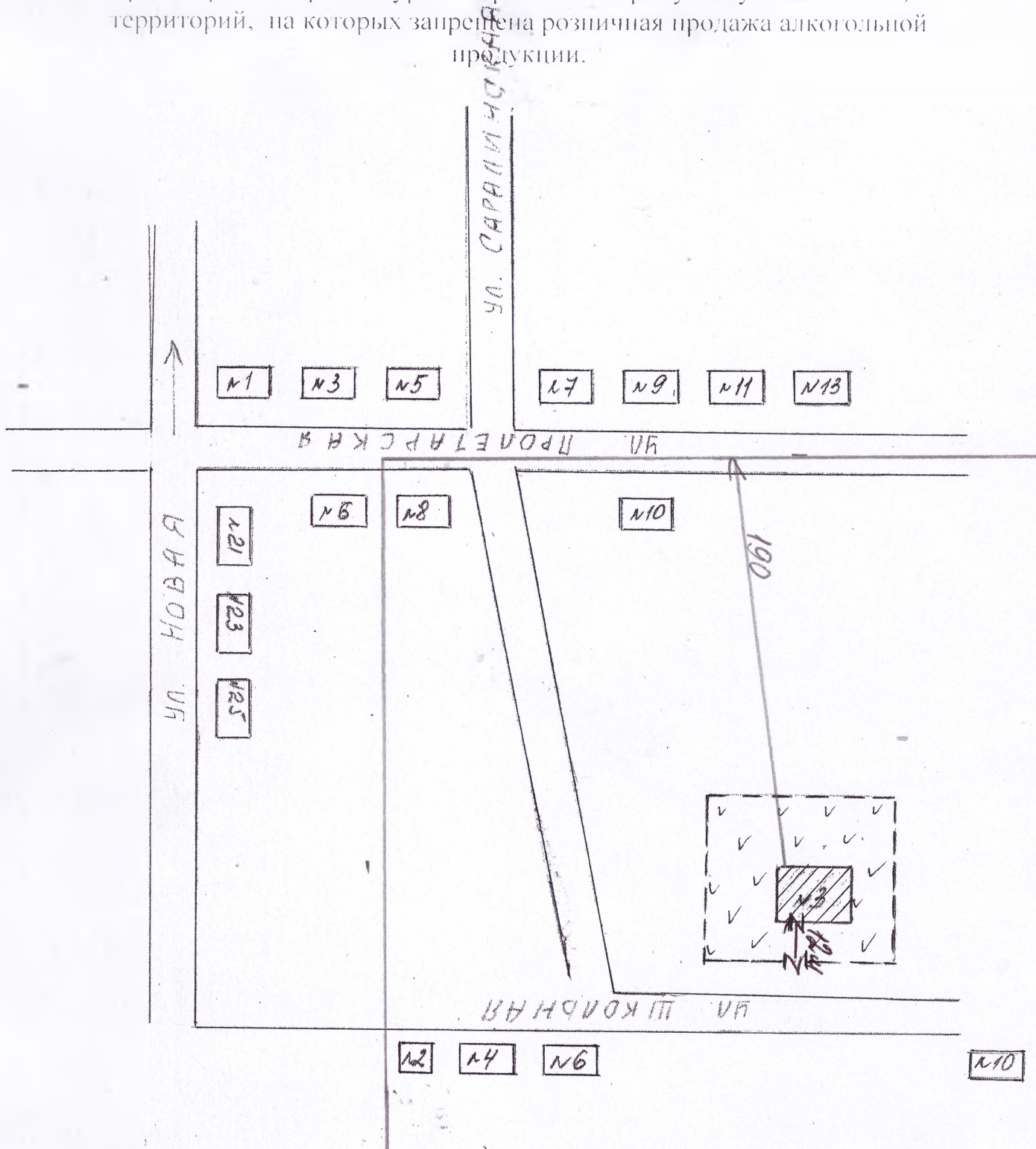


Схема границ прилегающих к МКДОУ « Прилужский детский сад »
Красноярского края Ужурского района п. Прилужье ул. Школьная, 3
территорий, на которых запрещена розничная продажа алкогольной
продукции.



----- Обособленная территория
////// Здание детского сада



**РОССИЙСКАЯ ФЕДЕРАЦИЯ
АДМИНИСТРАЦИЯ ПРИЛУЖСКОГО СЕЛЬСОВЕТА
УЖУРСКОГО РАЙОНА
КРАСНОЯРСКОГО КРАЯ**

ПОСТАНОВЛЕНИЕ

02.04.2013

п. Прилужье

№ 42

Об определении границ прилегающих к некоторым организациям и объектам территорий, на которых не допускается розничная продажа алкогольной продукции на территории Прилужского сельсовета

В соответствии с Федеральным законом от 22.11.1995г. № 171-ФЗ «О государственном регулировании производства и оборота этилового спирта, алкогольной и спиртосодержащей продукции и об ограничении потребления (распития) алкогольной продукции», Федеральным законом от 06.10.2003г. № 131-ФЗ «Об общих принципах организации местного самоуправления в Российской Федерации», постановлением Правительства РФ от 27.12.2012г. № 1425 «Об определении органами государственной власти субъектов Российской Федерации мест массового скопления граждан и мест нахождения источников повышенной опасности, в которых не допускается розничная продажа алкогольной продукции, а также определении органами местного самоуправления границ прилегающих к некоторым организациям и объектам территорий, на которых не допускается розничная продажа алкогольной продукции» **ПОСТАНОВЛЯЮ:**

1. Определить расстояние от организаций и (или) объектов до границ прилегающих территорий, на которых не допускается розничная продажа алкогольной продукции на территории Прилужского сельсовета используется следующий способ расчета:

- расстояние определяется с использованием карты или плана населенного пункта с учетом сложившейся системы дорог, тротуаров, пешеходных путей, и т.д., то есть по кратчайшему маршруту движения пешехода от входа для посетителей в здание (строение, сооружение), в

котором расположены организации и (или) объекты, до границ прилегающих территорий.

2. Установить, что расстояние от дошкольных учреждений до границ прилегающих территорий, на которых не допускается розничная продажа алкогольной продукции, на территории Прилужского сельсовета составляет 190 метров.

3. Установить, что расстояние от образовательных организаций до границ прилегающих территорий, на которых не допускается розничная продажа алкогольной продукции, на территории Прилужского сельсовета составляет 190 метров.

4. Установить, что расстояние от медицинских организаций до границ прилегающих территорий, на территории Прилужского сельсовета составляет 150 метров.

5. Утвердить схемы границ прилегающих территорий, на которых не допускается розничная продажа алкогольной продукции, для следующих детских организаций:

1) МКДОУ «Прилужский детский сад» (Приложение №1)

6. Утвердить схемы границ прилегающих территорий, на которых не допускается розничная продажа алкогольной продукции, для следующих образовательных организаций:

1) МБОУ «Тургужанская ООШ» (Приложение №2);

2) МБОУ «Тургужанская начальная школа» (Приложение №3)

3) МБОУ «Златоруновская СОШ» Прилужский филиал (Приложение №4)

7. Утвердить схемы границ прилегающих территорий, на которых не допускается розничная продажа алкогольной продукции, для следующих медицинских организаций:

1) ФАП п. Прилужье (Приложение №5)

2) ФАП д. Тургужан (Приложение № 6)

8. Постановление вступает в силу в день, следующий за днем официального опубликования в газете «Прилужские вести».

9. Контроль исполнения настоящего постановления возложить на специалиста по земельным вопросам администрации Прилужского сельсовета (О.Ф. Играева).

Глава сельсовета



В.Н.Алёхина

Схема границ прилегающих к МБОУ «Златоруновская СОШ» Прилужский филиал Красноярского края Ужурского района п. Прилужье ул. Садовая, № 1 территорий, на которых запрещена розничная продажа алкогольной продукции.

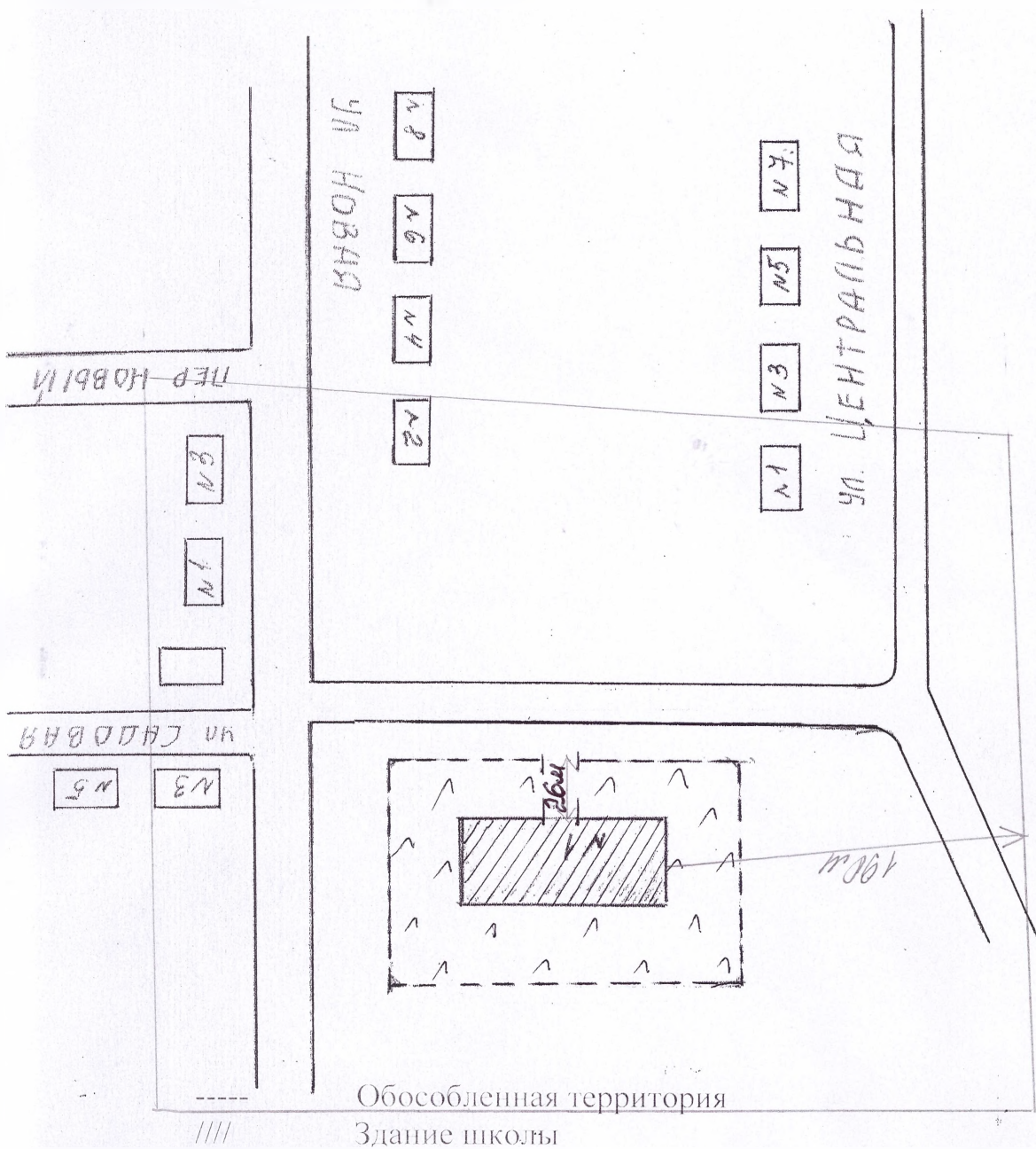


Схема границ прилегающих к МБОУ «Тургужанская начальная школа»
Красноярского края Ужурского района д. Тургужан ул. Школьная, 23
территорий, на которых запрещена розничная продажа алкогольной
продукции.

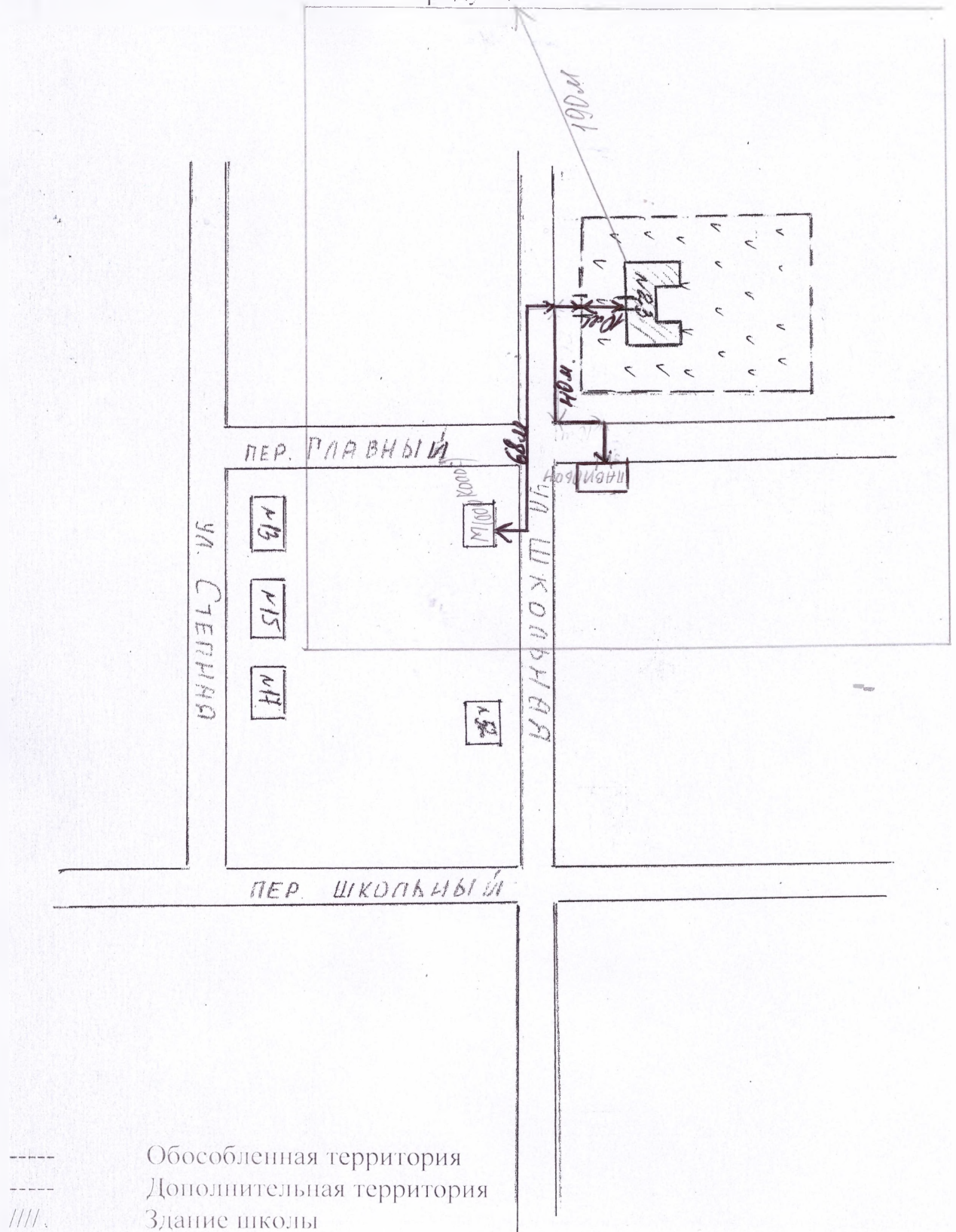
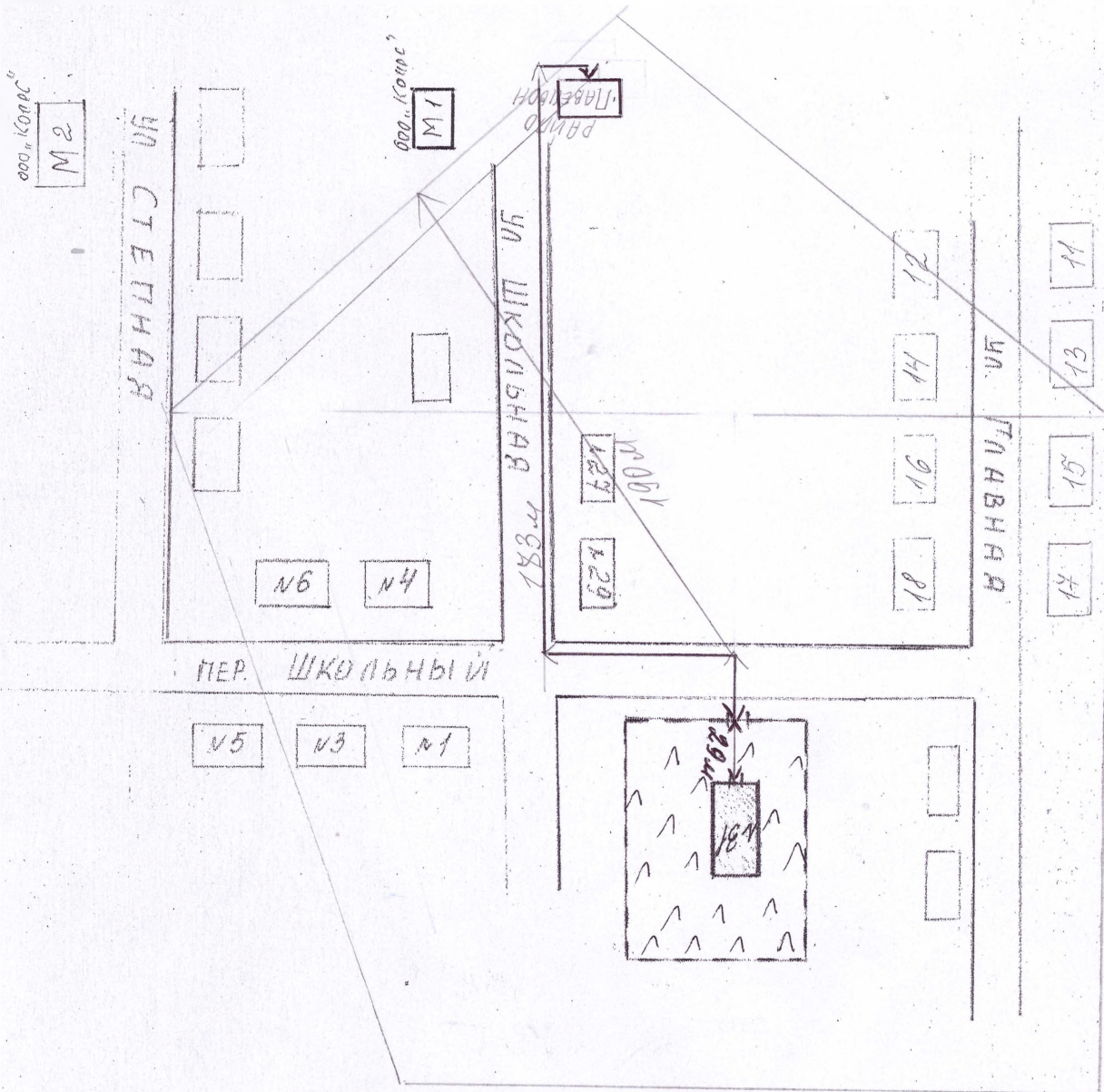


Схема границ прилегающих к МБОУ «Тургужанская ООШ» Красноярского края Ужурского района д. Тургужан ул. Школьная, 31 территорий, на которых запрещена розничная продажа алкогольной продукции.



- Обособленная территория
- Дополнительная территория
- ////// Здание школы

Схема границ прилегающих к ФАП д. Тургужан Красноярского края
Ужурского района д. Тургужан ул. Советская, № 1-2 территорий, на которых
запрещена розничная продажа алкогольной продукции.

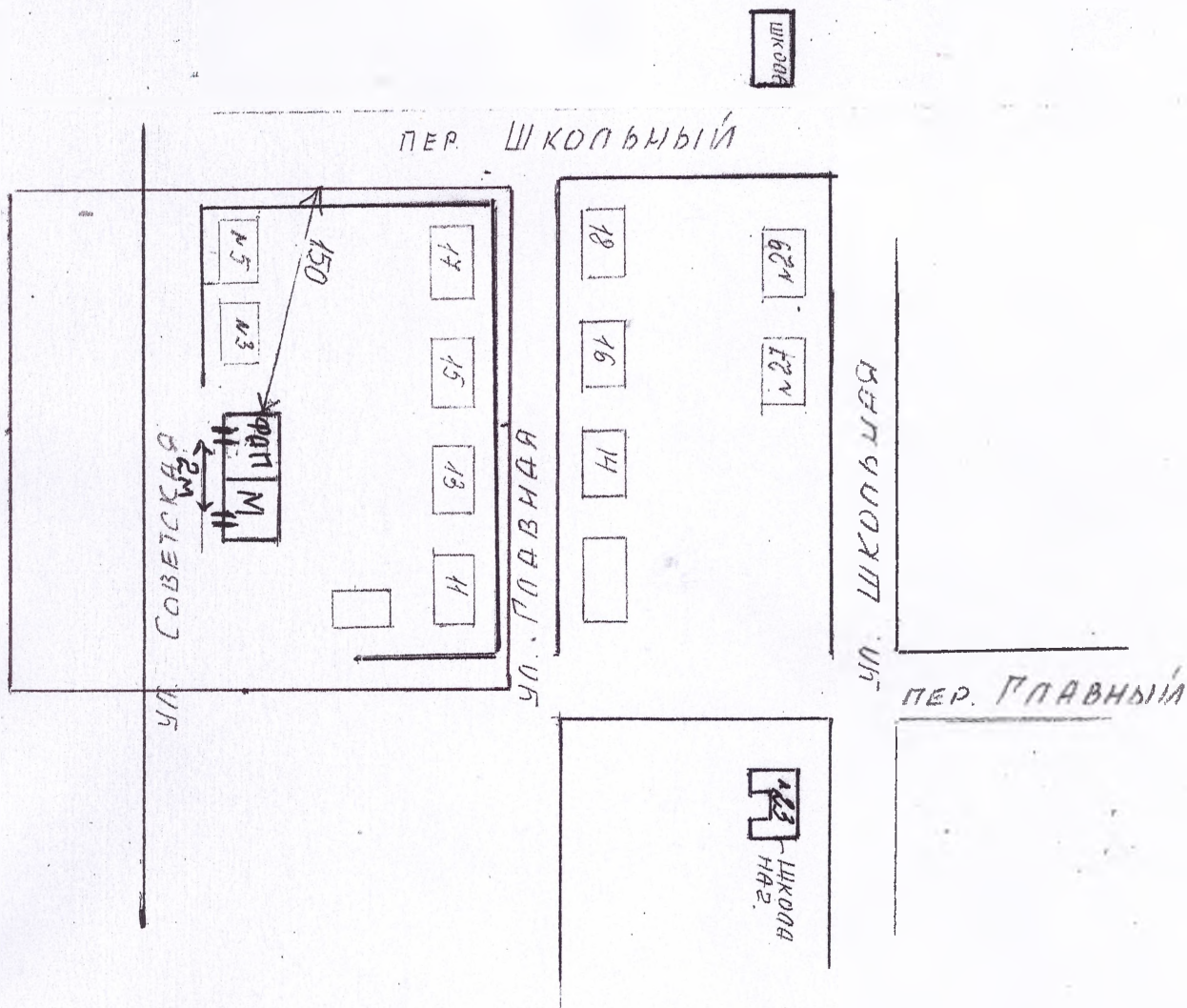


Схема границ прилегающих к ФАП п. Прилужье Красноярского края
Ужурского района п. Прилужье ул. Новая, 3-2 территорий, на которых
запрещена розничная продажа алкогольной продукции.

